

Ahoj sedmáci, posílám práci na následující týden. Doufám, že se máte fajnově, jste zdraví a snad se brzy uvidíme ☺ těším se na vás

zápis do školního sešitu, poté přečíst učebnice str. 97-103

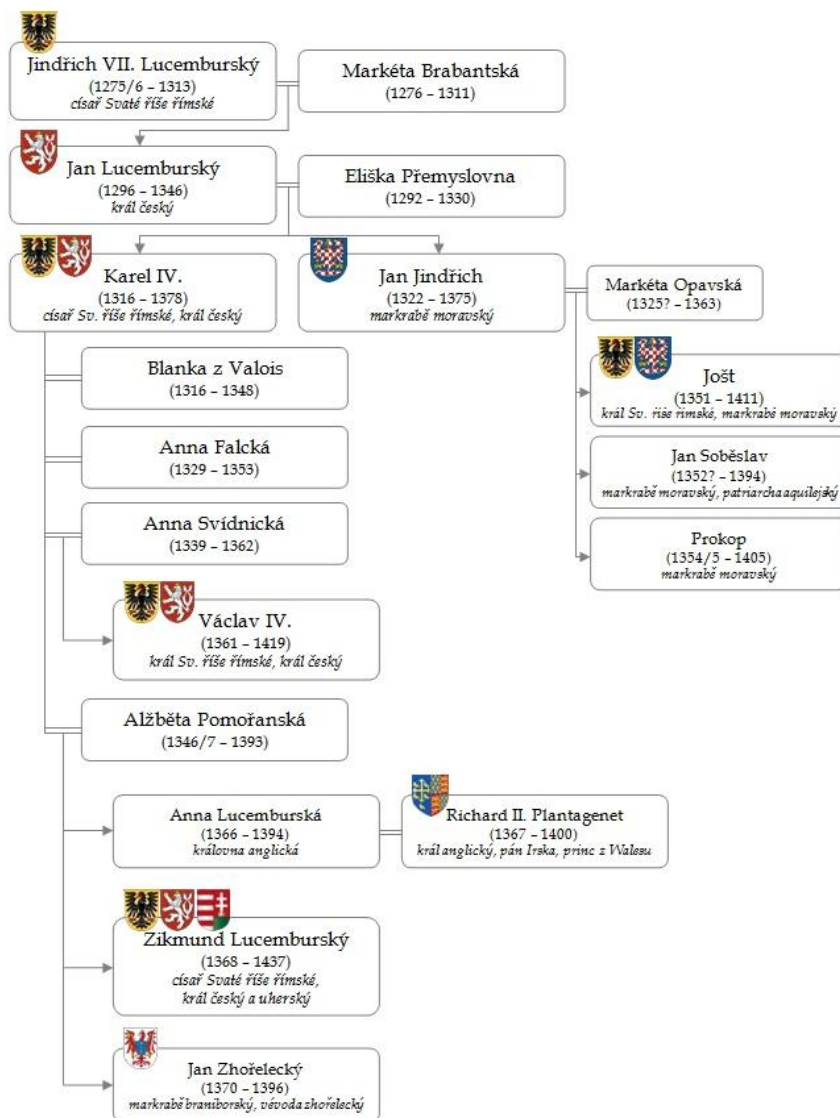
[kristyna.karasova@zschmelnice.cz](mailto:kristyna.karasova@zschmelnice.cz) (v případě jakéhokoli dotazu mne neváhejte kontaktovat)

## LUCEMBURKOVÉ

### 1310-1437

- **1306 – smrt Václava III.** – vymření Přemyslovců po meči → vystřídali se panovníci z různých rodů, než se na trůn dostali Lucemburkové
  - o Rudolf Habsburský – manžel Elišky Rejčky, vdovy po Václavu II., zemřel brzy
  - o Jindřich Korutanský – manžel dcery Václava II. Anny – neschopný

→ Jan Lucemburský – manžel druhé dcery Václava II. Elišky Přemyslovny“



## Jan Lucemburský

- syn císaře Svaté říše římské Jindřicha VII.
- „*Král cizinec*“ → často nepřítomen
- „*Král diplomat*“ → vynikal v diplomacii, politice
- spory s českou šlechtou, často pobývat na mimo území Čech (neměl Čechy rád)
- věnoval se válčení
- spory s manželkou Eliškou
- rozšíření českého území
- **1346 – bitva u Kresčaku** (součást Stoleté války, na straně Francie) – zemřel

cvičení: doplňte s pomocí učebnice:

**3. S pomocí následujících pojmů doplňte text tak, aby odpovídal tomu, co víte o vládě Jana Lucemburského (některé pojmy je třeba zcela vyřadit).**

*Francie; šlechta; biřmování; Vladislav; cizina; Václav; stoletá válka; Eliška Rejčka; válečné výpravy; Karel; turnaje; diplomat; Kresčak; Chebsko; Horní Lužice; Slezsko; papež; Jindřich z Lipé*

Při své vládě v Čechách se Jan dostával do rozepří se ..... To jej vedlo k dlouhým pobytům v ....., kde byl znám jako účastník ..... a ..... Nejmocnějším českým pánem byl v této době ....., druh ....., Přesto si Jan získal pověst vynikajícího ....., území českého státu rozšířil o ....., ..... a část ....., Svého nejstaršího syna ..... dal převést do ....., kde při ..... dostal jméno ..... Jan zemřel v roce 1346 v bitvě u ....., jež byla jednou z bitev .....

- co znamená slovo *biřmování*?